



Trainers Workshop

(e) WEET WAT JE KAN

Datum:

Locatie:

Workshopleiders:
5-10-2022

Programma in grote lijnen

- Introductie, vragen en bespreekpunten
- Ervaringsoefening
- Stand van zaken: WWJK 2.0, e-Health, kaarten
- Demonstratie en oefenen met e-WWJK

Pauze

- Oefenen met sessie 3
- Implementatievraagstukken e.a. vragen
- Korte evaluatie en afspraken voor vervolg



De doelen voor vandaag



- De trainer is, op grond van **eigen ervaring**, sensitief voor de impact van het bespreken van een beperking
- De trainer heeft door **oefening** de basisvaardigheid om de module te geven
- De trainer **kent** de mogelijkheden van de module en de kaders waarbinnen hij de module op maat kan aanbieden
- De trainer **heeft weet** van de begrenzingen en de valkuilen van de module, en kan die hanteren

Wat niet aan de orde komt



- Scholing LVB
 - Basisopleiding tot trainer
 - Casuïstiekbespreking
 - Details implementatie in ieders werksituatie
 - Teksten van de module
-
- **Consultatie en feedback:**
 - op een ander moment: graag!

Voorstel ronde

Maak tweetallen

Schrijf een kort verhaaltje over wie de ander is
Benoem minimaal 5 dingen over de ander,
bijvoorbeeld:

- Naam
- Leeftijd
- Functie
- Huisdieren
- Kinderen
- Woonplaats
- Hobby's

Bedenk originele dingen als je de ander al wel kent



Psycho-educatie LVB: waar begin je aan?



Het oog ziet altijd van zich af... Ook bij onszelf!

Bij LVB ook nog: zelfreflectie en taal zwakke punten

LVB is een stempel voor hulpverleners

Wat helpt de cliënt bij voelen/weten/kunnen?

- Acceptatie is niet het doel maar een proces.
- Hoofdoel: gedragsproblematiek verminderen

Kanttekening: zelfbeeld en indoctrinatie bij LVB

Zelfbeeld is afhankelijk van:

- Cognitieve intelligentie (taal en begripsniveau)
- Sociale intelligentie: zelf in relatie tot anderen
- Sociaal-emotionele ontwikkelingsniveau

Aanreiken woorden en indoctrineren lopen in elkaar over

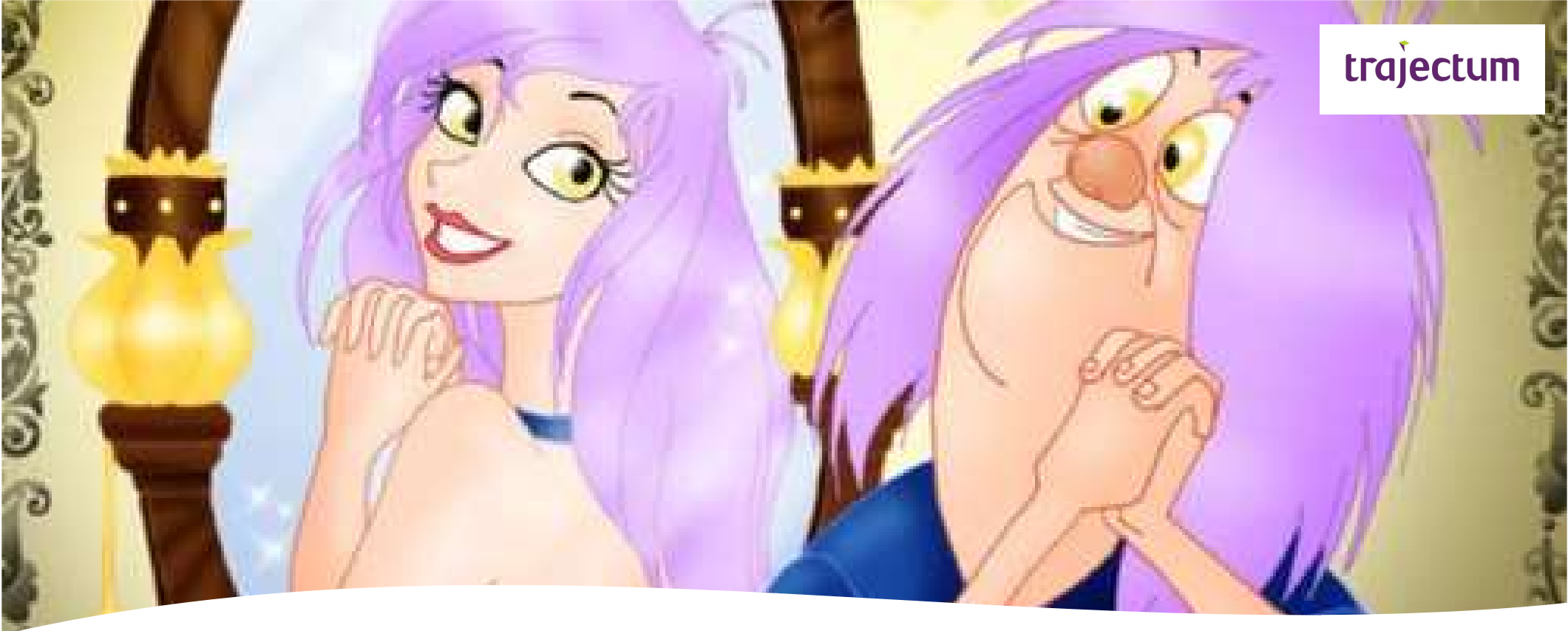




Ervaringsoefening

Het zal je gezegd worden:

Jij hebt LUB!



Wat is LUB?

Een beperking in functioneren

Ten gevolge van een minder mooi uiterlijk

Vroeger heette dat lelijk maar dat zeggen we niet meer (hardop)!

Criterion 1: statistiek: 84% is mooier

Criterion 2: problemen op werk

Gevolgen van LUB

- Niet direct zichtbaar, dus overvraging/overschatting
- Problemen voor jezelf, of voor anderen
- Hulp en begeleiding nodig om wat te bereiken
- Het gaat nooit over...
- Maar je kunt er goed mee leren leven



Nabespreking LUB oefening

- Wat beleefde je als cliënt bij de classificatie?
- Hoe was het als trainer om het gesprek te voeren?
- Wat werkte goed in het gesprek?
- Wat werkte niet goed in het gesprek?
- Wat wilden de mensen met een LUB leren?

Welke aanbevelingen kun je nu - uit eigen ervaring - doen voor psycho-educatie LVB?

Wat bespreek je?



NIET

- Confronteren
- Inpeperen
- Discussie
- Info over wat er niet is
- Bagatelliseren
- Overdreven complimenteren

WEL

- Veiligheid bieden
- Aansluiten beleving
- Aanpassen aan deelnemer
- Info over wat wel kan
- Probleem bij de naam noemen
- Valideren, oplossingsgericht benaderen

Materialen (e)WWJK



Materialen voor deelnemers



Ondersteunende kaarten



Online module



Weet wat je kan voor deelnemers



Te downloaden via internet/intranet

- Werkboek voor deelnemers
- Werkboek voor naasten
- Samenvattende kaarten
- Videofragmenten met uitleg (Jaro)

Met account op een online platform

- Online versie

Kaarten: 16 kaarten met thema's

- Inleiding / Samenvatting / Herhaling
- Transfer naar naasten, begeleiding
- Verbinding met therapie, diagnostiek, andere trainingen
- Verkort aanbod

Nadeel bij kort aanbod: onpersoonlijker

Voordeel: toch aandacht voor de beperking





Online module e-WWJK

WWJK is ook een online behandelmodule

Aangeboden op commerciële e-health platforms

Succes- en belemmerende factoren van e- health

Belangrijk om inzicht te hebben in
succes- en belemmerende factoren
van e-health

Dan kun je goede keuze maken op
welke manier je de module met cliënt
doorloopt:

- Op papier
- Online
- Gecombineerd gebruik
(blended behandelen)

Bespreken succes- en belemmeren de factoren van e-health

Terugkoppeling
aannames uit
voorstelronde



Succes factoren

- Afstemming op de cliënt en het behandelplan
- Effect en toegevoegde waarde van e-health
- Bevorderen eigen regie
- Beschikbaarheid van financiële middelen
- Toegankelijke en goed functionerende techniek
- Kennisontwikkeling over e-health



Belemmerende factoren

- Weerstand die toch nog ondervonden wordt bij eindgebruikers (cliënten en behandelaren)
- Onvoldoende werkende techniek
- Het missen van voldoende evidentie als het gaat om de effectiviteit
- Het ontbreken van een passend financieringsmodel

Gecombineerd gebruik (blended behandelen)

Papieren en online versie zijn op inhoud gelijk

- Combineren van beide versies is dus goed mogelijk
- Aansluiten bij wensen en mogelijkheden cliënt

Bij beide versies is ondersteuning van cliënt het belangrijkste

- Afbakenen van informatie
- Geven van feedback
- Herhalen van oefeningen

Blended behandelen best of both worlds

Bekijk per cliënt en per situatie wat mogelijk is

Start altijd gezamenlijk met de cliënt

- Vraag het de cliënt
- Geef cliënt en jezelf oefentijd
- Combineer slim papier en online

Zie ook de instructies uit hoofdstuk 3.7 van het handboek



Ondersteun de cliënt

In overleg met de cliënt kun je in het eerste gesprek:

- Helpen met account aanmaken
- Helpen met inloggen
- Snelkoppeling naar platform op bureaublad van cliënt plaatsen
- App van het platform downloaden → dan kan cliënt inloggen met code in plaats van wachtwoord

Randvoorwaarden blended behandelen

Abonnement bij een van de e-health
platforms vereist

Werkende hardware en software

Benodigde vaardigheden:

- Digivaardigheden
- Kennis van het platform:
inloggen, sessies klaarzetten
- Online feedback kunnen geven

Het betrekken van naasten

Naasten zijn uitermate belangrijk!

De werkboeken zijn opgezet voor parallel trajecten

De client bepaalt dan wie wordt betrokken

De trainer bevordert communicatie client – naaste(n)

De trainer praat niet over de client maar is gespreksleider



Het informeren van naasten los van client

- De kaarten kunnen altijd worden ingezet
- Naastenwerkboek vraagt toelichting
- Doel kan minder duidelijk zijn





5-10-2022

Trainersvaardigheden

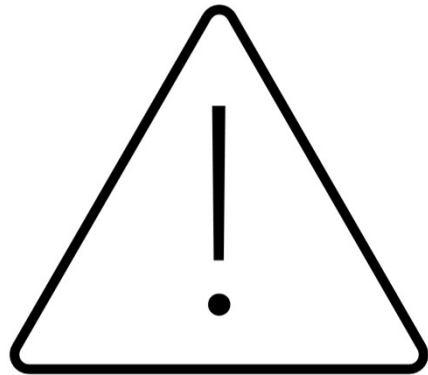
- Eenvoudig uitleggen en aansluiten bij de cliënt
- Directief optreden en het gesprek structureren
- Nare ervaringen valideren en oplossingsgericht bespreken
- Naasten betrekken
- Transfer bevorderen
- Verschil training / therapie
- Kunnen werken op een online platform

Rollenspel

Aan de hand van sessie 3/
naasten sessie

- Trainersvaardigheden algemeen
- Trainersvaardigheden naasten





Traumatische herinneringen herbelevingen

- Vooral in sessies 2 en 3 (beperking en schooltijd)
- Ook in sessie 6 (steun en bescherming)
- Signalen
 - Tranen en boosheid
 - Stil vallen
 - Gesprek afkappen
 - 'Ik weet het niet meer'
 - Stoer of onverschillig gedrag
- Benoem wat je ziet, vraag wat er gebeurt

Struikelblokken/valkuilen



- Geen enkele herkenning bij het thema beperking
- Gebrek aan of afnemende motivatie
- Discussie over wel/niet LVB
- Traumatische herinneringen
- Beeldspraak niet begrijpen
- Verstoorde werkrelatie

Implementatie monitor

7 criteria, 32 item, scores 1 – 5

- Bekendheid/PR/kartrekker
- Beschikbaarheid materialen
- Indicatie en verwijsroutes
- Scholingsfaciliteiten
- Voldoende trainers/medewerkers
- Uitvoering volgens richtlijnen
- Monitoring/evaluatie/effectmeting



Implementatie vraagstukken



- Indicatie in Multi Disciplinair Overleg: doel, timing, aanpak (groep/individueel), leerstijl en werkrelatie met de trainer
- Soort module: geen behandeling, wel een lastig onderwerp maar ook heel gewoon
- Transfer: heel belangrijk
- Zowel naar naasten als begeleiders

Adviezen voor de beginnende trainer



- Probeer uit, vul niet te snel in
- Onderzoek samen met je cliënt
- Hou voor ogen wat je wil en kan bereiken
- De module is het middel, niet het doel
- Maak het niet te zwaar.



Succes!

Voor vragen en feedback over de module:

kenniscentrum@trajectum.info